

# Les Echos du CHU

*L'actualité de l'hôpital résonne en ville*

## A LA UNE

### Prise en charge en médecine nucléaire

Le service de médecine nucléaire du CHU de Bordeaux assure le diagnostic et le traitement des patients grâce à des examens fonctionnels et des thérapies par médicaments radiopharmaceutiques, en consultation externe, ambulatoire ou en hospitalisation selon les besoins.

Il dispose d'un plateau technique complet incluant :

- **tomographie par émission de positons** (TEP-TDM) permettant l'exploration fine de nombreuses pathologies, notamment oncologiques, mais aussi neurologiques, inflammatoires et infectieuses, endocriniennes, etc.
- **scintigraphies réalisées sur gamma-caméras** (SPECT et SPECT-CT) pour un diagnostic fonctionnel précis (endocrinien, ostéo-articulaire, pulmonaire, rénal, cérébral, pulmonaire ...)
- **ostéodensitométrie** de référence pour l'évaluation du métabolisme osseux et la prise en charge personnalisée de l'ostéoporose,
- **radiothérapie interne vectorisée** (RIV) pour les cancers de la prostate, les cancers du foie, etc.

Une équipe pluridisciplinaire spécialisée travaille en étroite collaboration avec les services cliniques pour garantir une prise en charge personnalisée, de la consultation préalable au suivi post-examen, s'appuyant sur une expertise reconnue et des technologies de pointe.

**Les patients peuvent prendre rendez-vous sur la plateforme de rendez-vous en ligne :** [Prise de rendez-vous en ligne](#)

✉: **scintigraphie conventionnelle - Haut Lévêque & Pellegrin :**

[medecine-nucleaire.hl@chu-bordeaux.fr](mailto:medecine-nucleaire.hl@chu-bordeaux.fr)

[medecine-nucleaire.pellegrin@chu-bordeaux.fr](mailto:medecine-nucleaire.pellegrin@chu-bordeaux.fr)

✉: **TEP Scan - Haut Lévêque**

[pet.scan@chu-bordeaux.fr](mailto:pet.scan@chu-bordeaux.fr)

✉: **RIV - Haut Lévêque & Pellegrin**

[riv-psma.hl@chu-bordeaux.fr](mailto:riv-psma.hl@chu-bordeaux.fr)

[therapie-nucleaire.pellegrin@chu-bordeaux.fr](mailto:therapie-nucleaire.pellegrin@chu-bordeaux.fr)

***Plus de détails sur le service de médecine nucléaire***

---

## PARCOURS PATIENT

### **BIMEDOC® : une plateforme pharmaceutique au service de la coordination Ville–Hôpital**

Depuis septembre 2025, l'équipe de pharmacie clinique du CHU de Bordeaux s'est dotée d'une plateforme numérique qui soutient l'expertise pharmaceutique et contribue à sécuriser la prise en charge médicamenteuse des patients.

Outil dédié à la réalisation de bilans de médication, à la conciliation des traitements médicamenteux et à la conduite d'entretiens pharmaceutiques, BIMEDOC® se positionne comme une plateforme collaborative visant à renforcer le lien entre l'hôpital et les professionnels de santé de ville par le partage d'informations essentielles, favorisant la continuité des soins et la prévention des risques liés aux ruptures de parcours de soins, notamment lors des transitions ville–hôpital.

Grâce à une messagerie sécurisée, BIMEDOC® permet en effet des échanges directs, confidentiels et coordonnés entre équipes hospitalières, médecins de ville et pharmaciens d'officine, faisant de la plateforme un levier majeur de la coordination ville-hôpital au bénéfice des patients.

Les pharmaciens d'officine peuvent rejoindre BIMEDOC® gratuitement dès maintenant en s'inscrivant sur <https://app.bimedoc.com/signup>, ou recevront automatiquement un lien d'inscription par messagerie sécurisée MSSanté lorsque le CHU aura besoin d'échanger des informations dans le cadre de la réalisation d'une conciliation médicamenteuse.

---

## **SAS filière PSY : réguler les urgences psychiatriques via le 15**

Lancé en 2022, le SAS filière PSY a pour objectif de sécuriser et de structurer la prise en charge des urgences psychiatriques en amont de l'hôpital, en lien étroit avec les professionnels de ville.

Missions principales :

- Améliorer la gestion préhospitalière des urgences psychiatriques.
- Coordonner l'intervention des acteurs de terrain.
- Optimiser l'adressage vers le bon secteur psychiatrique.
- Réévaluer le patient à distance grâce à une seconde ligne infirmière pouvant se référer à un psychiatre si nécessaire.

Déroulé de l'appel :

L'accès se fait via le 15. L'appel est pris en charge par un ARM qui crée un dossier de régulation. Le patient est ensuite régulé par un médecin généraliste ou un urgentiste, pouvant s'appuyer sur l'expertise d'une IDE pour les motifs psychiatriques aigus. Une seconde ligne permet, si besoin, une réévaluation du patient à distance de la régulation.

Enjeux pour les professionnels de ville :

- Inscrire la prise en charge dans le parcours de soins du patient (médecin traitant, psychiatre, IDEL, etc.).
- Bénéficier d'échanges privilégiés avec le réseau d'aval en psychiatrie.
- Appuyer le travail de médiation, de soutien et de conseil auprès des aidants et des soignants.
- Garantir une orientation adaptée, respectant la sectorisation psychiatrique.

Le SAS filière PSY s'organise en complémentarité des dispositifs existants, notamment le 3114, pour offrir un appui opérationnel aux professionnels de première ligne confrontés à des situations psychiatriques aiguës.



La Journée des **équipes mobiles du handicap** aura lieu le **6 Février** prochain  
à l'IMS Xavier Arnozan à Pessac.


"Mobilités, immobilités en situation de handicap : comment franchir les  
obstacles"

Détails du programme et inscription

## SAVE THE DATE

### Soirée Ville hôp

 **Jeudi 22 janvier 2026**, de  
19h30 à 22h

 Amphithéâtre des métiers de  
la santé, Hôpital Xavier  
Arnozan, Pessac.

 Santé de la femme :

**endométriose,  
ménopause et ostéoporose**

Venez (re)découvrir nos activités et  
partager un moment convivial.



CHU  
BDX  
CENTRE  
HOSPITALIER  
BORDEAUX

## SOIRÉE VILLE-HÔPITAL

**JEUDI 22 JANVIER 2026**

**ville hôp** ENTRE PRO

Tables rondes autour des sujets  
de l'endométriose, la ménopause  
et l'ostéoporose

Animées par le Dr Aurélie Buffeteau,  
Pr François Sztark, Anne Mathet,  
Flora Kaklamanos, Amélie Debayles,  
Anais Bordes, Dr Julien Lasnier-Siron,  
Dr Marie Lambert, Dr Nadia Mehnen-Cetre

Et avec la participation  
du Dr Marie Comby-Viallard

19h30  
Institut des Métiers de la Santé  
Hôpital Xavier Arnozan  
PESSAC

INSCRIPTION GRATUITE  
ET OBLIGATOIRE



contact  
villehop@chu-bordeaux.fr

Je m'inscris

Pr Mathieu de Seze

Unité de Médecine  
Orthopédique et Sportive



## Webinaire Ville Hôp

Participez aux nouveaux webinaires du CHU à destination des professionnels de santé !

### Histoire d'une Lombalgie

La lombalgie commune : mieux identifier les différents tableaux pour proposer une stratégie thérapeutique adaptée



Public : tout professionnel de santé



Contact : [villehop@chu-bordeaux.fr](mailto:villehop@chu-bordeaux.fr)



S'inscrire via le QR CODE



[Lien de connexion ICI](#)



**Jeudi 5 février  
2026  
de 13h à 14h**



**Je m'inscris**

## WEBINAIRE Ville hôp



**Jeudi 5 février 2026 - 13h / 14h**



[Lien de connexion](#)



**Histoire d'une lombalgie :**

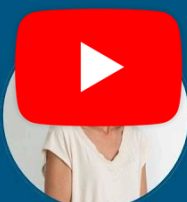
comment identifier les différents tableaux pour proposer une stratégie thérapeutique adaptée



**Retrouvez le replay de notre dernier webinaire Ville hôp**

## WEBINAIRE VILLE HÔP

### "ACTUALITES VACCINALES : VILLE ET HÔPITAL UNIS POUR MIEUX SOIGNER"



AVEC >

**DR ELODIE BLANCHARD  
DR MARION FAVIER  
PR CHARLES CAZANAVE**



***Toute l'équipe du projet Ville hôp vous adresse ses  
meilleurs vœux pour la nouvelle année !***

---

**CHU de Bordeaux**

12 rue Dubernat  
33404 Talence



Prochaine édition - Février 2026

Cet email a été envoyé à {{ contact.EMAIL }}

Vous avez reçu cet email parce que vous vous êtes inscrit à notre newsletter.

[Se désinscrire](#)

Les informations recueillies sont traitées par les **services habilités du CHU de Bordeaux** pour la **promotion d'activités de soins** .  
Elles sont conservées uniquement le temps nécessaire, puis supprimées ou archivées conformément au **RGPD**.  
Vous pouvez exercer vos droits (accès, rectification, effacement, opposition, retrait du consentement) en écrivant à [mesdonneespersonnelles@chu-bordeaux.fr](mailto:mesdonneespersonnelles@chu-bordeaux.fr).  
Pour en savoir plus, consultez la [Protection des données personnelles](#)