



L'EXPERTISE EMA dans la lutte contre l'ANTIBIORESISTANCE

Rôle de l'IDE



Anne GUILLE
IDE en antibiothérapie- CHU RENNES
19 septembre 2025

AU CHU de RENNES

REFERENCE en ANTIBIOTHERAPIE

Centre disposant des compétences nécessaires pour une utilisation optimale des antibiotiques (ATB)

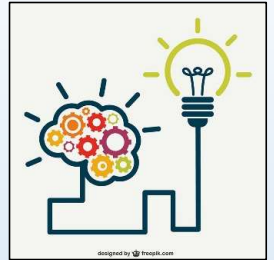
Référence médicale en Infectiologie

Référence infirmière en Infectiologie



Complémentaires dans le bon usage des ATB

CONTEXTE



A l'origine

- Souhait d'un **suivi infirmier** (pathologies/patients) de l'équipe médicale
- Demande de **nouvelles missions** de la part d'infirmières de l'unité

2019 FORMATION :

- Création d'un DU paramédical en thérapeutiques anti-infectieuses par la faculté de Rennes
- Candidature des IDE de Maladies Infectieuses (1^e promotion) : 2 diplômées (+1 mais changement de service)

Activité encadrée par un
PROTOCOLE DE COOPERATION
(Délégation d'actes de soins)

Protocole local déposé à l'ARS
Support à l'élaboration d'un protocole national

FINANCEMENT d'1 ETP pour 2ans

2020

- ✓ Consultations de suivis d'antibiothérapies
- ✓ Formation des pairs
- ✓ Recherche paramédicale

Reprise du financement par
l'établissement après les 2 ans
=> **activité pérenne**

2022 : 2 nouvelles IDE formées

Création des EMA

EMA : Equipe Multidisciplinaire en Antibiothérapie



Stratégie nationale de santé 2022-2025 de la Prévention des infections et de l'antibiorésistance en Santé humaine, déclinée au niveau régional/ARS



Développement des CRAtb au niveau régional

MISSION PRINCIPALE du CRAtb :

Mise en place régionale des politiques nationales de Bon Usage des Antibiotiques (BUA)

2023 : 1^e année de mise en œuvre pour notre EMA
(Financement/ARS pour 2ans, renouvelable annuellement)

MISSION EMA :

Mise en place territoriale du **Bon Usage des Antibiotiques**

=> Missions cliniques

=> Missions stratégiques



3 secteurs de l'offre de soins de l'EMA

- Ville
- Etablissement de santé médico-sociaux (ESMS)
- Etablissement de santé (ES)

Equipe Multidisciplinaire Haute Bretagne

➤ Composition de l'équipe

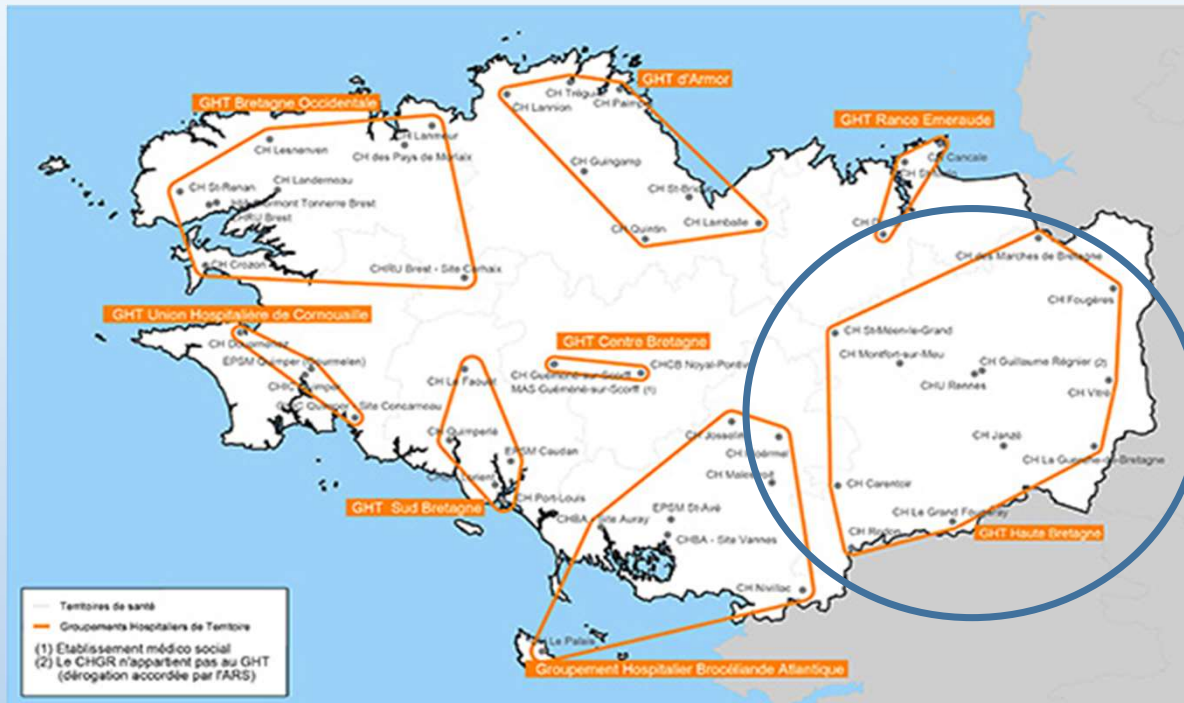
➤ 5 spécialités

- Infectiologue coordinatrice Dr SEBILLOTTE Marine
- IDE référentes en antibiothérapie
- Microbiologiste
- Pharmaciens cliniques
- Pharmacologues

➤ Lien avec l'équipe d'hygiène



GHT Haute Bretagne



6 équipes formées ou en cours de formation

- ✓ Brest (GHT Bretagne occidentale)
- ✓ Quimper (GHT de Cornouaille)
- ✓ Rennes (GHT Haute Bretagne)
- ✓ Saint Malo (GHT Rance Emeraude)
- ✓ Vannes (GHT Brocéliande Atlantique)
- ✓ Saint Brieuc (GHT d'Armor)

Etablissements de santé publics

- CHU de Rennes
- CH de Vitré, Redon/Carentoir, Fougères, Brocéliande, Janzé, le Grand Fougeray, les Marches de Bretagne et la Guerche de Bretagne
- CHGR

Etablissements privé et semi-privés

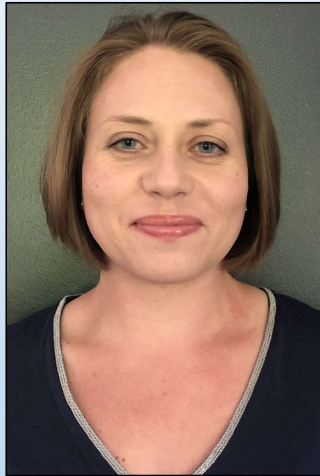
- CEM
 - Pôle gériatrique rennais
 - HAD 35
 - AUB
- + 10 cliniques

Etablissements médico-sociaux dont 126 EHPAD

Ville

PRESENTATION des IDE EMA

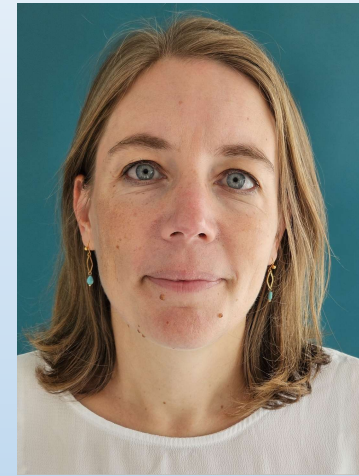
Laëtitia



LES MOYENS

- 2 IDE
- 0,5 ETP : 2 à 3 jours/semaine

Anne



FORMATION

- DU paramédical en thérapeutiques anti-infectieuses obtenu en 2019
- Expérience de 2 ans en tant qu'IDE référente en antibiothérapie

ACTIVITE

- Activité en hospitalisation (Maladies Infectieuses)
- Activité d'IDE référente
(Consultations de suivi, formation et recherche)

IDE : ACTIVITE

CLINIQUE

Mise en place d'une CONSULTATION IDE:

Suivi de patient sous antibiothérapie au CH de Fougères depuis septembre 2023: présence d'un infectiologue, 1 journée par semaine (Consultation du CHU délocalisée dans un CH périphérique)

AIDE à l'ADMINISTRATION des ATB

OMNIDOC : en discussion (Avis paramédical)

STRATEGIQUE

FORMATION des pairs:

Thématiques proposées (Unités du CHU):

- Les hémocultures: rappels et bonnes pratiques
- La gestion des voies d'administrations

DIU Thérapeutiques anti-infectieuses (RENNES):

Participation sous forme de **cours/ateliers**

- « Stabilité des ATB par voie parentérale, mode d'administration »
- « Cas concrets en infectieux : préparation à la sortie d'hospitalisation, première consultation après la sortie »
- Jeux de rôles : gestion des complications à domicile

EHPAD:

Enquête d'évaluation des pratiques sur le BUA à destination des EHPAD rattachées (travail en lien avec les équipes d'hygiène) en cours actuellement sur août/septembre 2025

CRÉER/ANIMER UN RESEAU AUTOUR DU BUA



1^e échanges

- Avec IDE mutualisées d'hygiène (EHPAD)
- Rencontre avec les UHH (réseau RORLIN)

Semaine mondiale de sensibilisation à la résistance aux antimicrobiens:

STAND d'information pendant « La semaine mondiale de sensibilisation aux antimicrobiens » (CHU, novembre 2024)

- A destination des usagers et des professionnels
- Questionnaires/jeu

LES POINTS FORTS



➤ IDE EMA :

- Développement de nouvelles compétences, autonomie et responsabilité, valorisation des acquis
- Complémentarité avec l'infectiologue
- Développement d'un nouveau réseau professionnel à l'échelle nationale

➤ Professionnels de santé :

- Sécurisation et amélioration de la qualité des soins en dehors du CHU
- Formations pairs à pairs

➤ Médical :

- Regard complémentaire sur les actions et les outils proposés
- Actions décentralisées du rôle médical, vers les paramédicaux (notamment en ESMS)
- Redistribution du temps médical

LES FREINS

- Contrainte **organisationnelle** compte tenu du 0,5ETP partagé entre 2 IDE
- Appropriation de **nouvelles activités** paramédicales hors services de soins (besoin de temps...)
- Complexité de l'**intégration à un réseau**:
Importance de la collaboration avec les réseaux déjà existants autour du BUA
- Indisponibilité de l'infectiologue (automne 2024 à juin 2025)



EMA née en 2023!!



LES PROJETS

STRATEGIQUE

- ✓ Mise en place d'un **programme de formation** avec le retour des questionnaires aux EHPAD
- ✓ **Boîte à outils** sur le site du CRAtb Bretagne
- ✓ Propositions de **formations** (ECBU, Ecouvillonnages,... à réajuster selon les besoins des établissements)

CRÉER/ANIMER UN RESEAU AUTOUR DU BUA

- ✓ **Semaine de sensibilisation à la résistance aux antimicrobiens:**
(novembre 2025 => à destination des professionnels de santé et des usagers):
 - Stand d'information
 - Questionnaire/jeu dans les services (3 journées, CHU Rennes et CH de Fougères)
- ✓ Création de **fiches explicatives** à destination des patients: à diffuser aux EMA
 - PICC Line/Midline (pose et surveillance)
 - 3 pathologies: endocardite infectieuse, IOA, spondylodiscite
- ✓ Développement d'un **réseau professionnel** national:
 - Contact avec CRAtb pays de la Loire
 - IDE référents en thérapeutiques anti-infectieuses
 - Implication dans le groupe paramédical de la SPILF





QUI SOMMES-NOUS ?

L'EMA, **Equipe Multidisciplinaire en Antibiothérapie**, est une structure publique territoriale, chargée de promouvoir le **bon usage des antibiotiques** (BUA) dans les 3 secteurs de l'offre de soins (la **ville**, les **établissements de santé** et les **établissements médico-sociaux**).

Elle agit en coordination avec la structure régionale (CRAtb) et les partenaires locaux (équipes opérationnelles d'hygiène, IDE mutualisées en Ehpad, CPTS, ...).

Notre équipe agit à l'échelle du GHT Haute Bretagne.

A votre écoute une équipe d'**infectiologues**,
d'**infirmiers référents** en antibiothérapie,
de **bactériologistes**, de **pharmaciens cliniciens** et de
pharmacologues.

Vous souhaitez organiser une **formation** ou travailler sur une **problématique** concernant le bon usage des antibiotiques dans une des spécialités de l'EMA ?

Contactez nous !

ema.hautebretagne@chu-rennes.fr

NOS MISSIONS ET NOS ACTIONS

Mise en place **locale** des politiques régionales et nationales du BUA

Conseil en antibiothérapie; à destination de **tous** les professionnels de santé: médecins, IDE, pharmaciens, biologistes...

Formation sur le bon usage des antibiotiques (indication, administration examens diagnostiques)

Consultations délocalisées (CH Fougères), infectiologue (lundi-jeudi) et IDE référentes en antibiothérapie (jeudi)

Proposition d'**outils pratiques** sur l'antibiothérapie

A votre disposition **pour les avis**, les équipes de l'EMA / CHU de Rennes :

Maladies infectieuses et tropicales (infectiologues)

Plateforme **OMNIDOC**

Pour les avis urgents de 9h à 18h30 lundi-vendredi : **02.99.28.97.61**

IDE référentes en antibiothérapie :

Plateforme OMNIDOC à venir

Pharmacologie

Plateforme **OMNIDOC**

Ligne d'avis (interactions, dosages médicamenteux) lundi-vendredi : **02.99.28.43.82**

Bactériologie

biologiste.bacteriologie@chu-rennes.fr

Pour les avis urgents de 9h à 18h30 lundi-vendredi : **02.99.28.42.76**



de votre attention