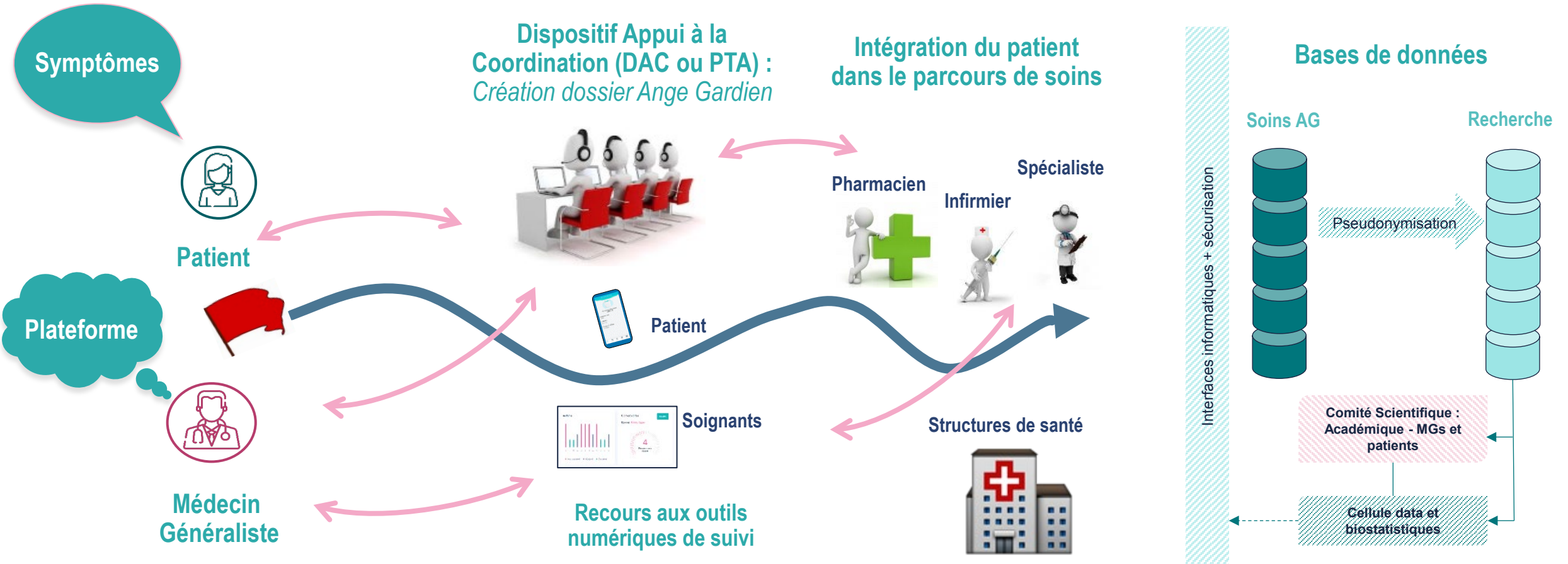


# Programme Ange Gardien

## Le parcours de soin proposé par Ange Gardien



1 - Le MG identifie une situation relevant d'un suivi dans Ange Gardien : signes d'alerte, et signale le patient avec son accord à la DAC/PTA

2 - Le DAC/PTA contacte le patient, ouvre un dossier et donne un accès aux outils numériques « Ange Gardien » et parcours (ex. Paaco)

3 - MG, patient et DAC/PTA mettent en place le parcours de soin adapté en lien avec les Ps et les structures

4 - Ange Gardien déploie la plateforme numérique destinée à l'organisation des soins et à la recherche