

Rincer la bouche si le nourrisson a une prescription de corticoïdes (rose, orange, rouge ou violet).

## Entretien de la chambre d'inhalation

Avant la première utilisation puis une fois par semaine

- Démontez la chambre totalement.
- Immerger entièrement la chambre dans l'eau avec 2 à 3 gouttes de produit vaisselle (sans frotter).
- Ne pas rincer la chambre (sauf l'embout buccal).
- Laisser sécher à l'air libre, ne pas essuyer.
- Pas de lavage au lave-vaisselle.

À partir de 3-4 ans, si l'enfant est capable de respirer par la bouche, essayer d'enlever le masque.

Plus d'info sur : [https://youtu.be/xIOSb3\\_ORLE](https://youtu.be/xIOSb3_ORLE) ou en flashant le QRcode.



## L'équipe de l'école du souffle

Référents Education Thérapeutique – Unité de pneumologie pédiatrique

Contacts : 06 89 29 42 70 / [ecole-du-souffle.pellegrin@chu-bordeaux.fr](mailto:ecole-du-souffle.pellegrin@chu-bordeaux.fr)

Hôpital Pellegrin - Hôpital des enfants

Place Amélie Raba-Léon 33076 Bordeaux

Réalisé avec la participation de l'UTEPP



[www.chu-bordeaux.fr](http://www.chu-bordeaux.fr)



CENTRE  
HOSPITALIER  
UNIVERSITAIRE  
BORDEAUX

ÉDUCATION  
THÉRAPEUTIQUE

## UTILISATION D'UNE CHAMBRE D'INHALATION CHEZ LE NOURRISSON



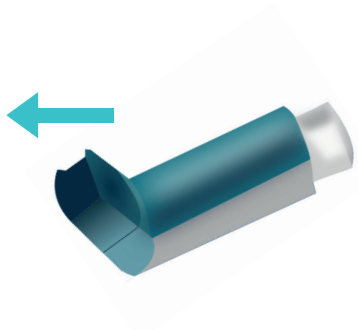
Pôle pédiatrie

Service de pneumologie, hépato gastroentérologie,  
nutrition et maladies métaboliques pédiatriques

- Effectuer préalablement, un lavage du nez afin de libérer les voies aériennes supérieures
- Favoriser un environnement calme, l'enfant ne doit pas pleurer afin d'optimiser l'inhalation du médicament

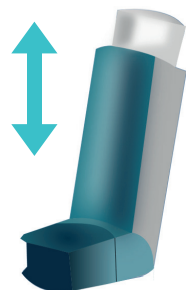
1

Retirer le capuchon de l'aérosol doseur.



2

Agiter l'aérosol doseur, embout vers le bas.



3

Insérer l'embout buccal de l'aérosol doseur dans la chambre.



Pour en savoir plus  
sur le programme  
thérapeutique,  
flashez le QRcode

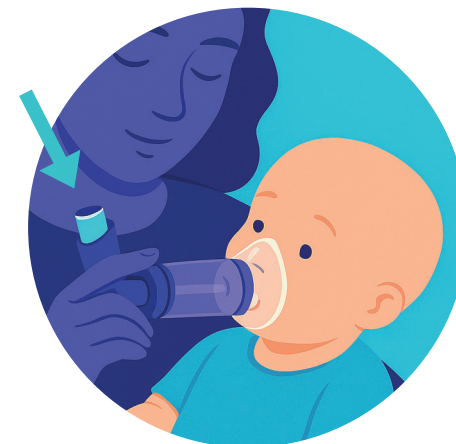


4

Installer le nourrisson assis contre vous, placer le masque sur le nez et la bouche.

5

Appuyer sur l'aérosol pour libérer une seule bouffée dans la chambre maintenue à l'horizontale.



1, 2, 3, 4, 5, 6, 7, 8, 9, 10

6

Compter 10 respirations (10 mouvements de valves, de thorax ou d'abdomen).

*Si une 2ème bouffée est nécessaire, recommencer de l'étape 2 à 6.*

