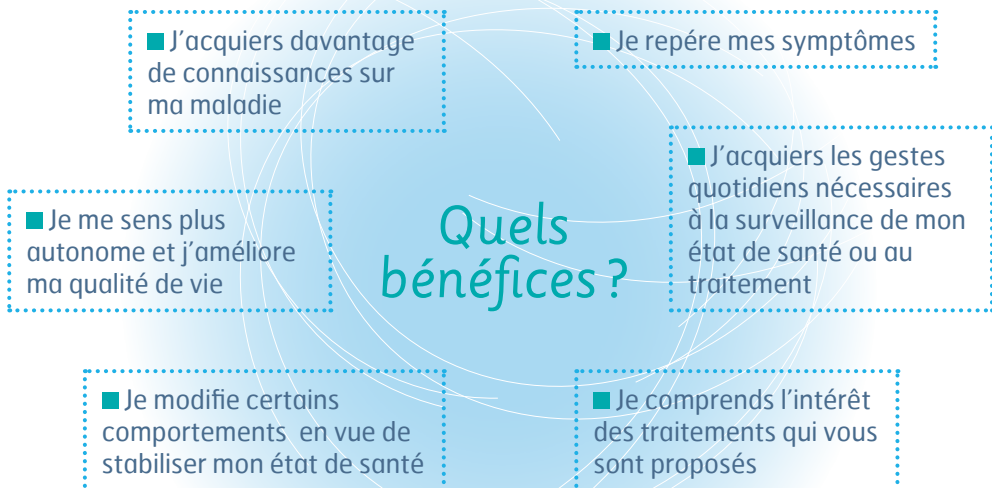


Pôle santé publique  
Unité Transversale d'Éducation Thérapeutique - UTEP

# L'éducation thérapeutique

## Je participe !

Être acteur de votre maladie au quotidien,  
mieux la gérer tout en prévenant les complications,  
c'est possible !



La maladie a un impact sur votre vie quotidienne et votre entourage. L'éducation thérapeutique a pour but de vous aider à **mieux gérer la maladie et mieux vivre avec elle.**

## Où trouver le programme d'éducation thérapeutique qui me convient ?

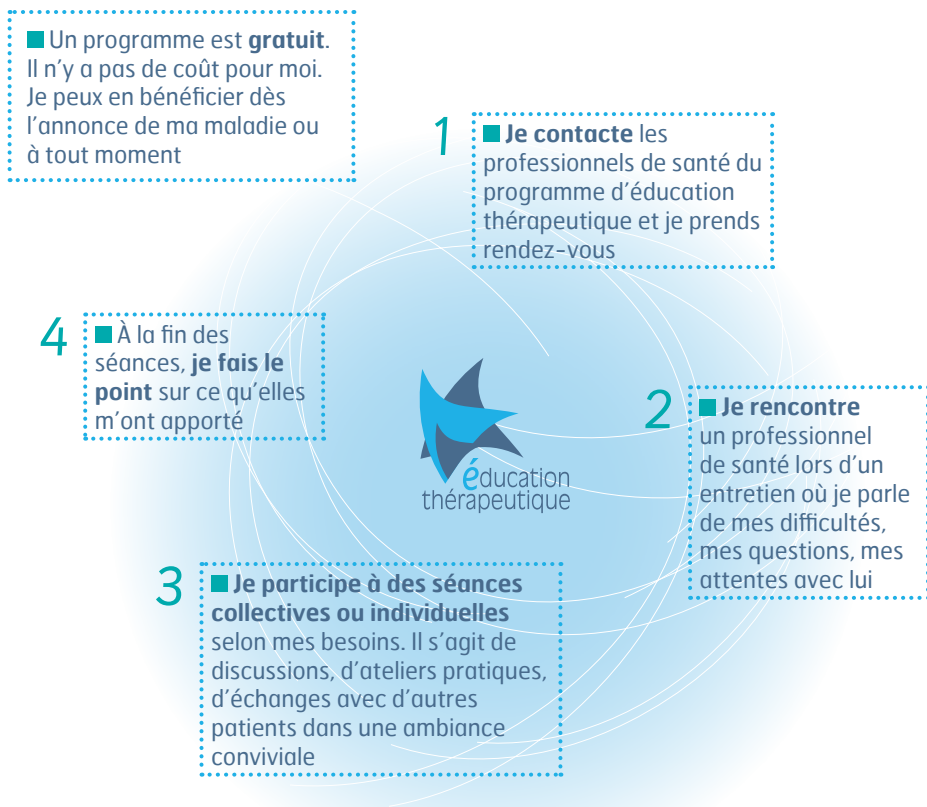
Pour trouver un programme,

<https://www.chu-bordeaux.fr/Patient-proches/Education-therapeutique>

Pour participer, je demande conseil à mon professionnel de santé "médecin, infirmier, pharmacien..." qui m'orientera.

## En pratique comment cela se passe ?

C'est un accompagnement personnalisé, adapté à vos besoins et à vos attentes. Vous serez accompagnés par des professionnels spécialistes de votre maladie, spécifiquement formés à l'éducation et tenus au secret médical. Certains programmes sont ouverts aux proches.



## Comment nous contacter ?

Unité Transversale pour l'Éducation des Patients - UTEP

Tél. 05 57 62 32 96 - [utep@chu-bordeaux.fr](mailto:utep@chu-bordeaux.fr)