

CHIFFRES CLÉS

RETOUR SUR
L'ANNÉE

2
0
2
3



**PÔLE
CARDIO THORACIQUE**



LA GOUVERNANCE DU PÔLE CARDIO-THORACIQUE A LE
PLAISIR DE VOUS PARTAGER LA PREMIÈRE ÉDITION DES
CHIFFRES CLÉS ANNUELS DU PÔLE.

BONNE LECTURE À VOUS !

Pr Jean-Benoît Thambo, chef de pôle
Dr Julie Macey, cheffe de pôle adjointe
Guillaume Raphael Vassé, directeur de pôle
Ariane Demant, cadre administrative de pôle
Catherine Biasini, cadre supérieure de santé
Cécile Hyronimus, cadre supérieure de santé
Cécilia Vincendeau, assistante administrative du pôle

01

ACTIVITÉ ET FRÉQUENTATION DU PÔLE



94 837 628 €

VALORISATION
TOTALE
DE L'ACTIVITÉ
MÉDICALE
(MCO 100% T2A)



POUR
30 167
SÉJOURS

15% de la valorisation
du CHU pour 10,5%
des séjours



DEPUIS 2024



344 LITS

34 PLACES MCO
ET 4 SMR



SERVICE DES MALADIES
CORONAIRES ET VASCULAIRES

79 dont 24
lits d'USIC

4 places de
SMR de cardiologie



SERVICE MÉDICO-CHIRURGICAL
DES VALVULOPATHIES

82

17
places
Hôpital de Jour de
cardiologie



SERVICE D'ÉLECTROPHYSIOLOGIE
ET DE STIMULATION CARDIAQUE

44



SERVICE DE
CHIRURGIE THORACIQUE

40



SERVICE DES
MALADIES RESPIRATOIRES

37



SERVICE DE TRAITEMENT DE
L'INSUFFISANCE CARDIAQUE

24



SERVICE DES MALADIES
CARDIAQUES CONGÉNITALES

18



SERVICE D'HYPERTENSION
ARTÉRIELLE ET CARDIOLOGIE

20

5 places
Hôpital de Jour
cardiopathies
congénitales

2 places
Hôpital de Jour HTA



MÉDECINE



CHIRURGIE



SMR

2023
2022

ADMISSIONS



JOURNÉES POUR
SÉJOURS >24H



JOURNÉES POUR
SÉJOURS <24H



TOTAL DU PÔLE

ADMISSIONS



JOURNÉES POUR
SÉJOURS >24H



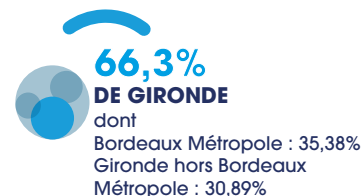
JOURNÉES POUR
SÉJOURS <24H



84 %
TAUX MOYEN
D'OCCUPATION
DES LITS DU PÔLE
EN 2023



ORIGINE GÉOGRAPHIQUE DES
PATIENTS



4 984
PASSAGES AUX
URGENCES
CARDIAQUES



02 ACTIVITÉ AMBULATOIRE

SÉJOURS DE -24H (HORS SMR)

46,5%

DE L'ENSEMBLE DES SÉJOURS DU PÔLE

8 667

SÉJOURS DE 0 NUIT (HORS SEANCES)

5 365

SEANCES PMSI*

* PROGRAMME DE MÉDICALISATION DES SYSTÈMES D'INFORMATION

dont

5 022 séances de chimiothérapie pour tumeur

307 séances de chimiothérapie pour affection non tumorale

34 PLACES MCO

17 places

Hôpital de Jour de cardiologie

12 places

Hôpital de Jour de pneumologie

5 places

Hôpital de Jour des cardiopathies congénitales

2 places

Hôpital de Jour HTA

NOMBRE D'ACTES EXTERNES FACTURÉS

122 915

DONT

644 TÉLÉCONSULTATIONS

14 TÉLÉ-EXPERTISES

17 200 TÉLÉSURVEILLANCE

7 731 ACTES TECHNIQUES INFIRMIERS

466 ACTES EN PRATIQUES INFIRMIÈRES AVANCÉES

ACTIVITÉ SMR CARDIOLOGIQUE



3 748

ADMISSIONS (-11% VS 2022)

245

PATIENTS SUIVIS

4 places de
SMR de cardiologie

03 ACTIVITÉ MÉDICO-TECHNIQUE



18 477

ECHOCARDIOGRAPHIES
ADULTES SUR LE
PLATEAU ADULTES
DE HAUT-LEVEQUE



4 500

ECHOCARDIOGRAPHIES
PEDIATRIQUES SUR LE
PLATEAU ENFANTS
DE HAUT-LEVEQUE



11 853

EPREUVES
FONCTIONNELLES
RESPIRATOIRES



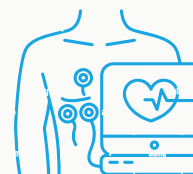
6 183

EPREUVES
D'EFFORT



236

ECHO-DOPPLERS



5 137

INTERVENTIONS
CARDIOLOGIQUES SUR
LE SITE DE SAINT ANDRÉ
(HORS ECG)



3 936

INTERVENTIONS
CARDIOLOGIQUES
ADULTES SUR LE SITE DE
PELLEGRIN



798

INTERVENTIONS CARDIO-
LOGIQUES ENFANTS A
L'HÔPITAL DES ENFANTS
DE PELLEGRIN

04 ACTIVITÉ INTERVENTIONNELLE

10 291

INTERVENTIONS
SUR LE PÔLE CARDIO-THORACIQUE

CHIRURGIE CARDIAQUE



3 381

INTERVENTIONS
CHIRURGICALES
(-4% VS 2022)



12 909

HEURES DE VACATION
OPÉATOIRE
(TEMPS RÉEL OFFERT)



25

INTERVENTIONS EN
CHIRURGIE ROBOTIQUE



28

GREFFES DE COEUR

CHIRURGIE THORACIQUE



1 797

INTERVENTIONS
CHIRURGICALES
(+3% VS 2022)



4 882

HEURES DE VACATION
OPÉATOIRE
(TEMPS RÉEL OFFERT)
(+13% VS 2022)



167

INTERVENTIONS EN
CHIRURGIE ROBOTIQUE



23

GREFFES DE POUMONS

ENDOSCOPIES BRONCHIQUES



973

INTERVENTIONS
ENDOSCOPIQUES
(+8% VS 2022)



1 364

HEURES DE VACATION
OPÉATOIRE
(TEMPS RÉEL OFFERT)
SOIT +7% VS 2022



MOYENS OPÉATOIRES

AU PÔLE CARDIO-THORACIQUE

2 ROBOTS CHIRURGICAUX

1 SALLE D'ENDOSCOPIES
BRONCHIQUES

6 SALLES DE BLOC
OPÉATOIRE CARDIO

3 SALLES DE BLOC
OPÉATOIRE THORACIQUE

7 SALLES DE CARDIOLOGIE
INTERVENTIONNELLE

58 OPÉRATRICES ET
OPÉRATEURS

*+ DE 50 INTERVENTIONS ANNUELLES

CARDIOLOGIE INTERVENTIONNELLE



7 664

INTERVENTIONS
(-1% VS 2022)

05 RECHERCHE CLINIQUE ET INNOVATION

43,2

PROFSSIONNELS DE
RECHERCHE
(EQUIVALENTS TEMPS PLEIN)

330

PUBLICATIONS
COMPTABILISÉES
DONT 46,4% DE CATEGORIE A+, A OU B

338

PROJETS DE RECHERCHE EN
FILE ACTIVE

62

NOUVELLES ETUDES EN 2023

2

RECHERCHES HOSPITALO
UNIVERSITAIRES (RHU) -
ENVISAGE COÛT DU PROJET : 20,8M€
ET TALENT COÛT DU PROJET : 26,5M€

355

PATIENTS INCLUS
DONNEES 2021

3657

POINTS SIGAPS
SCORE SIGAPS
SYSTEME D'INTERROGATION DE GESTION,
D'ANALYSE DES PUBLICATIONS SCIENTIFIQUES

DONT

62 PROMOTION CHU DE BORDEAUX
142 PROMOTION ACADEMIQUE
134 PROMOTION INDUSTRIELLE

DONT

9 PROMOTION CHU DE BORDEAUX
30 PROMOTION ACADEMIQUE
23 PROMOTION INDUSTRIELLE

06 ACTIVITÉ DE CANCÉROLOGIE

SEJOURS CANCERS

Le nombre de séjours pôle correspond à une venue au pôle
avec un code diagnostique de cancer

25%

7 582

2 050

104

DES SEJOURS AU PÔLE CARDIO-THORACIQUE
SONT EN LIEN AVEC UN CANCER

SÉJOURS

PATIENTS

REVUES DE CONCERTATION PLURIDISCIPLINAIRE
Pour tumeurs thoraciques et cancers bronchiques chirurgicaux



07

RESSOURCES HUMAINES

en Equivalents Temps Pleins



816

Personnels soignants
et socio-éducatifs dont
391,7 infirmiers
2,3 IPA
6,7 IBODE
291,2 AS

56

Internes,
docteurs juniors

84

Personnels
administratifs,
médico-techniques,
et ouvriers

79

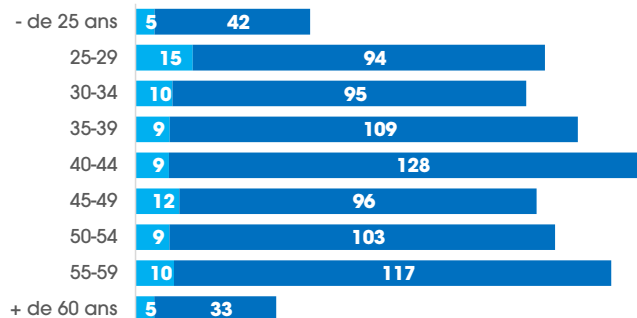
Personnels médicaux
19,7 hospitalo-universitaires
35,8 praticiens titulaires
11,6 praticiens sous contrat
9,9 assistants
2,6 attachés



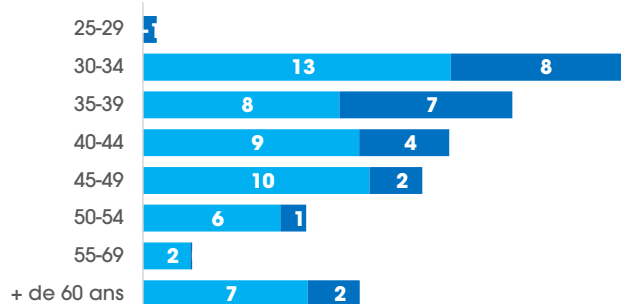
TOTAL DU PÔLE

**1 037 ETP
RÉMUNÉRÉS
MOYENS MENSUELS**

PERSONNEL NON MEDICAL



PERSONNEL MEDICAL



■ Hommes ■ Femmes

08

RESSOURCES FINANCIÈRES



**100 500 000 €
DE DÉPENSES
DIRECTES D'EXPLOITATION
DU PÔLE**

66,3M€

Dépenses de personnel

31,1M€

Dépenses médicales et pharmaceutiques

2,4M€

Amortissements et frais financiers

0,7M€

Hôtelières et générales

Les recettes et les dépenses présentées ici ne sont pas exhaustives. Cette page permet d'afficher les grands ensembles de dépenses et de recettes directes de l'activité clinique du pôle. Ces éléments financiers peuvent être complétés notamment par les dépenses indirectes, les dépenses d'investissement ou les recettes spécifiques autres.



**100 000 000€
DE RECETTES
DIRECTES VALORISÉES EN 100% T2A POUR
LES ACTIVITÉS CLINIQUES DU PÔLE**

82,9M€

Recettes de l'hospitalisation complète et de semaine

8,6M€

Recettes des hôpitaux de jour

5,2M€

Recettes des actes et consultations externes

3,3M€

Recettes des passages aux urgences cardiologiques



CARDIO-THORACIQUE

