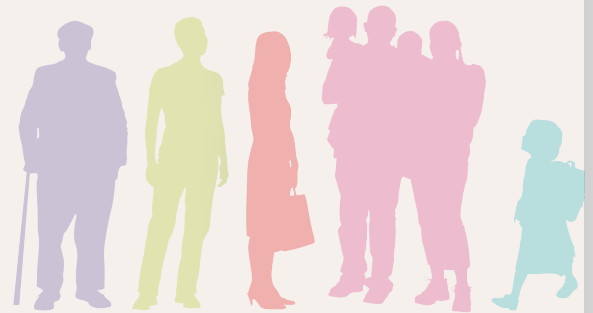


# Suis-je à jour de mes vaccinations ?

## Bonne question !... Car c'est indispensable pour mon inscription.

Vous envisagez d'exercer un métier dans le domaine de la santé ? Pour cela, il est indispensable que vous soyez vaccinés.

La vaccination est utile pour soi mais aussi pour protéger les autres, notamment les personnes les plus fragiles. Ainsi, la vaccination vous protège contre certaines maladies infectieuses et protégera également les patients auprès desquels vous interviendrez.



Attention : n'attendez pas les résultats des concours, faites vérifier vos vaccins par un médecin car être correctement vacciné peut prendre plusieurs mois.

Voici la liste des vaccins à faire\* :

<b>BCG</b>	Obligatoire
<b>Coqueluche</b>	Recommandé
<b>Diphtérie - Tétanos - Poliomyélite</b>	Obligatoire
<b>Grippe saisonnière</b>	Recommandé
<b>Hépatite B</b>	Obligatoire
<b>Méningocoque C</b>	Recommandé
<b>Rougeole - Oreillons - Rubéole (ROR)</b>	Recommandé
<b>Varicelle</b>	Recommandé

Tous ces vaccins sont jugés comme indispensables compte tenu du milieu professionnel dans lequel vous envisagez d'évoluer. Certains conditionnent votre entrée dans votre formation ainsi que la réalisation de vos stages programmés dans le cadre de votre cursus.

\* Source : Calendrier des vaccinations et recommandations vaccinales 2016

A l'issue du concours, si vous êtes admis, vous devez impérativement remettre dans votre dossier d'inscription de formation la fiche vaccination complétée par un médecin.

Celle-ci peut être remplie de manière simplifiée **si vous créez votre carnet de vaccination électronique sur [www.mesvaccins.net](http://www.mesvaccins.net)** et le faites valider par votre médecin (ou le médecin universitaire ou le médecin du travail) : il sera partagé entre vous et ces professionnels de santé.