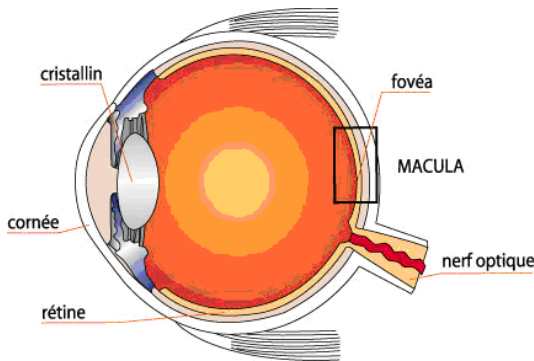


**Journées nationales de la macula,
« Maladies de la macula. Vous préférez ne pas savoir ? »**

Les Journées Nationales de la Macula (DMLA, maculopathie diabétique, maculopathie myopique) donnent rendez-vous aux français pour s’informer et se faire dépister sur les maladies qui touchent la macula. Cette zone située au fond de l’œil est minuscule mais essentielle à la vision des détails. Le service d’ophtalmologie du Pr KOROBNIK du groupe hospitalier Pellegrin se mobilisera du 25 au 29 juin 2018. Objectif : dépister toutes les atteintes de la macula, qui se développent souvent de façon insidieuse et peuvent entraîner une perte de vision définitive. La prévention la plus efficace passe par le dépistage précoce.

« Les yeux sont précieux et fragiles alors ne vous voilez pas la face...venez-vous faire dépister ! »

A qui s’adresse ce dépistage ?



Le dépistage s’adresse aux personnes ne présentant pas de signes d’atteinte de la macula et ayant les caractéristiques suivantes :

- âgée de 55 ans ou plus non suivie ou n’ayant pas bénéficié d’un examen ophtalmologique depuis plus d’une année ;
- et/ou souffrant de diabète et ne bénéficiant pas d’un suivi ophtalmologique régulier ;
- et/ou souffrant de myopie forte (correction supérieure à -6 dioptries).

Si les examens de dépistage révèlent des signes d’atteinte de la macula, un bilan plus approfondi sera programmé (OCT ou Tomographie en Cohérence Optique, angiographies rétinienne, etc.), pour confirmer ou non ce diagnostic. D. Aucun contrôle de la vue et aucune prescription de lunettes ne sera réalisé dans le cadre de ce dépistage qui porte sur les anomalies de la rétine centrale (la macula).

Comment et où se faire dépister au CHU de Bordeaux ?

- **Prise de rendez-vous** via rdv.ophalmo@chu-bordeaux.fr
- **Lieu de rendez-vous** : Groupe hospitalier Pellegrin - Centre François Xavier Michelet - Service Ophtalmologique - Bâtiment D – Uniquement sur rendez- vous.

Les trois pathologies majeures de la Macula

- **La dégénérescence maculaire liée à l’âge (DMLA), première cause de malvoyance chez les plus de 50 ans** : cette maladie de l’œil apparaît après 50 ans et atteint le centre de la rétine. Elle s’installe souvent progressivement, sans que l’on ressente le moindre symptôme et peut, en l’absence de traitement, évoluer vers une perte de la vision centrale. D’où la nécessité pour toute personne de plus de 55 ans de faire contrôler sa vision chaque année par un spécialiste.
- **La maculopathie diabétique, principale cause de malvoyance chez les personnes diabétiques** : il s’agit d’une complication fréquente du diabète, d’autant plus quand ce dernier est ancien. Elle touche près de

30 % des personnes souffrant de diabète depuis plus de vingt ans. Et plus la maculopathie est diagnostiquée tôt, plus les traitements sont efficaces pour prévenir et ralentir la perte de vision, voire pour améliorer la vue. Toute personne diabétique doit donc impérativement faire contrôler sa vue régulièrement par un spécialiste.

- **La maculopathie myopique, une des principales causes de malvoyance, voire de cécité, chez les myopes forts** : cette atteinte de la macula concerne les grands myopes. Elle est causée par un étirement de la rétine qui se produit lorsque le globe oculaire de la personne est plus long que la normale. L'apparition de certaines complications peut entraîner une baisse d'acuité visuelle sévère et rapide. Cette pathologie représente un réel enjeu de santé publique car elle atteint des patients souvent jeunes (âge moyen de 50 ans), en général en pleine activité professionnelle. Une surveillance régulière du myope fort est donc indispensable pour dépister les complications éventuelles, comme l'apparition de néovaisseaux, au plus tôt et les traiter immédiatement pour en réduire les conséquences.

Contacts presse

Direction de la communication du CHU de Bordeaux

Caroline Péret Chargée de projets communication - presse Tél. 05 57 82 03 21/06 27 43 46 75

Frédérique Albertoni Directrice de la communication Tél. 05 56 79 53 42/06 10 17 14 20

www.chu-bordeaux



EN PARTENARIAT AVEC

ORGANISATION
LEMP
INSTITUT FÉDÉRATION MÉDICALE
ET DE PRÉVENTION
www.institut-iemp.com