



CHIFFRES CLÉS



**CHU**  
Hôpitaux de  
Bordeaux



CHU de Bordeaux,  
**1<sup>er</sup> au classement  
du Palmarès  
du journal  
Le Point**  
pour la 2<sup>e</sup> année  
consécutive



**Rénovation  
de la façade  
de l'hôpital  
des Enfants par  
l'artiste Jofo,** grâce  
à la vente d'un maillot  
collector des Girondins  
de Bordeaux



**1000<sup>e</sup> greffe de foie** réalisée  
par le service de chirurgie  
hépatobiliaire et transplantation



**IRM en jeu :** un  
dispositif ludique  
pour préparer les  
jeunes enfants à  
l'examen IRM  
Merci à Aladin,  
les blouses Roses  
et le Lions club

# EN IMAGES

# 20

Vernissage d'une  
action culturelle :  
**« chambres à  
dessin, chambres  
d'écriture »**  
Soutenue par la DRAC et la  
Mairie de Bordeaux  
1<sup>er</sup> prix FHF

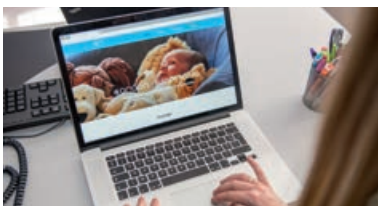


CHU de Bordeaux, 1<sup>er</sup> centre international à développer  
**le traitement chirurgical conservateur du cancer du rein en ambulatoire, « Ambu Rein »**



**« Espace sans tabac » à l'hôpital Saint-André** en partenariat avec la Ligue contre le cancer Gironde

**Lancement du cordon numérique dans l'unité de néonatalogie :**  
espace de partage de vidéos, pour garder le lien avec son bébé hospitalisé



**Philippe Vigouroux, invité d'honneur du grand débat France Bleu Gironde** -  
*« Le CHU de Bordeaux, meilleur hôpital de France »* - ouvert au public et diffusé en direct pendant 1h30

Ouverture du **nouvel espace de restauration** pour le personnel du groupe hospitalier Pellegrin le 27 février 2017

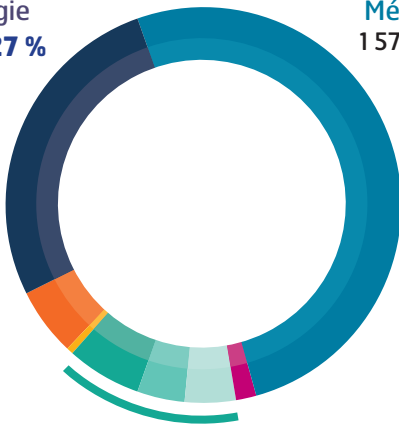


# Activité et fréquentation du CHU

**2 706 lits** + **370 places<sup>1</sup>**

## Lits & places<sup>1</sup> par spécialité

Chirurgie 829 | **27 %** Médecine 1 578 | **51 %**



Gynécologie 171 | **5,5 %**

Urgences 52 | **1,7 %**

Psychiatrie 15 | **0,5 %**

### SSR / USLD / EHPAD

Soins de Suite et de Réadaptation 133 | **4 %**  
 Unité de Soins Longue Durée 120 | **4 %**  
 Etablissement d'Hébergement pour Personnes Agées Dépendantes 178 | **6 %**

Groupe hospitalier Pellegrin **1 290 lits + 182 places<sup>1</sup>**  
 Groupe hospitalier Saint-André **291 lits + 66 places<sup>1</sup>**  
 Groupe hospitalier Sud **1 125 lits + 122 places<sup>1</sup>**

Hospitalisation	Entrées	Journées	Séances <sup>2</sup> (hôpital de jour)
● Médecine	80 259	413 611	124 201
● Chirurgie	42 987	209 603	13 926
● Gynéco-obstétrique	8 362	40 073	4 966
● Psychiatrie	108	2 637	587
● SSR	964	34 279	5 098
● USLD	63	39 066	
● EHPAD	107	57 637	
<b>Total CHU</b>	<b>132 850</b>	<b>796 906</b>	<b>148 778</b>
Dont mutations internes <sup>3</sup>	13 465		

2- Séances administratives : présence itérative d'un patient dans une unité d'hospitalisation de jour ou de nuit de moins de 24h, hors unités des Urgences.

3- Transferts de patients entre les disciplines médicales et/ou les groupes hospitaliers.

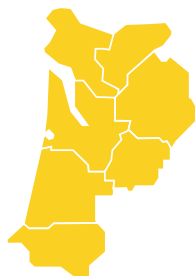
▶ **132 850 entrées au CHU**

▶ **588 296 consultations**

<sup>1</sup> Structures accueillants des patients pour moins de 24 h ou séances pour certains traitements



En 2017, la valorisation totale de l'activité médicale s'est élevée à **569 810 651 euros** pour **264 613 séjours valorisés**



Charente : **2,2 %**  
 Charente-Maritime : **3,8 %**  
 Corrèze : **0,20 %**  
 Creuse : **0,03 %**  
 Deux-Sèvres : **0,25 %**  
 Dordogne : **4,4 %**  
 Gironde : **75 %**  
 Bordeaux Métropole : 44 %  
 hors Bordeaux Métropole : 31 %

Haute-Vienne : **0,2 %**  
 Landes : **4,6 %**  
 Lot-et-Garonne : **4 %**  
 Pyrénées-Atlantiques : **2,3 %**  
 Vienne : **0,10 %**  
 Hors région : **2,3 %**  
 Pays étrangers : **0,75 %**

Affections de l'appareil circulatoire	17,5 %
Affections du système nerveux	11,4 %
Affections et traumatismes de l'appareil musculosquelettique et du tissu conjonctif	9,6 %
Affections de l'appareil respiratoire	6,5 %
Affections du tube digestif	6,3 %
Séances	5 %
Nouveau-nés, prématurés et affections de la période périnatale	4,1 %
Facteurs influant sur l'état de santé et autres motifs de recours aux services de santé	3,3 %
Affections myéloprolifératives et tumeurs de siège imprécis ou diffus	3,6 %
Transplantations d'organes	3,8 %
Affections du rein et des voies urinaires	3,4 %

Grossesses pathologiques, accouchements et affections du post-partum	3,1 %
Affections endocriniennes, métaboliques et nutritionnelles	2,7 %
Affections du système hépatobiliaire et du pancréas	2,8 %
Affections des oreilles, du nez, de la gorge, de la bouche et des dents	2,6 %
Affections de la peau, des tissus souscutanés et des seins	2 %
Affections du sang et des organes hématopoïétiques	1,8 %
Maladies et troubles mentaux	1,6 %



L'ensemble de ces motifs d'hospitalisation représente **90 %** de la valorisation de l'activité médicale du CHU.

## Un jour au CHU



**15** naissances  
soit 5 547/an



**15,4** tonnes  
de linge traitées  
soit 3 880/an



**7 378** repas servis  
soit 2 693 053/an

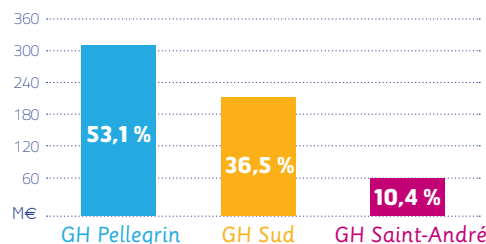


**2 791** patients suivis  
(urgences, entrées, consultations, séances, séjours de >24h)  
soit plus d'1 million/an

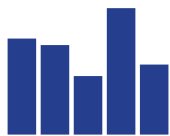


**9 077** seringues  
à usage unique  
soit 3 313 235/an

## Activité issue du PMSI en médecine, chirurgie et obstétrique (exprimée en millions d'euros)

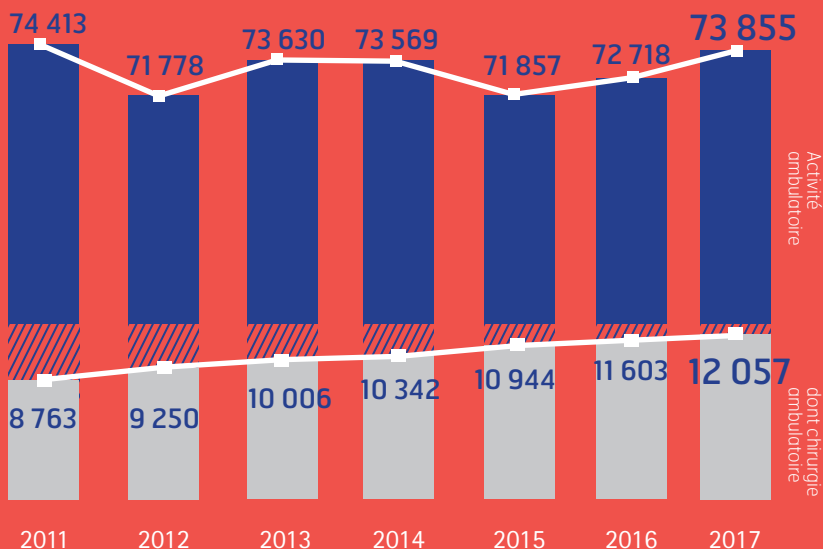


# Ambulatoire



Les séjours de -24h et séances représentent **59,2 %** de l'ensemble des séjours

## Évolution de l'activité des séjours ambulatoires (hors séances)



Avec **12 057 séjours**, la chirurgie ambulatoire représente **32,2 %** de l'ensemble de l'activité chirurgie, en progression de **37,5 %** depuis 2011.

## Activité PMSI<sup>1</sup> de moins de 24h (séances incluses) :

<sup>1</sup>PMSI : Programme Médicalisé des Systèmes d'Information

**12 057 séjours** de chirurgie ambulatoire

**61 798 séjours ambulatoires** (hors séjours de chirurgie ambulatoire, hors séances)

**85 162 séances**

## Séances dont :

Chimiothérapie .....	<b>35 789</b>
Radiothérapie .....	<b>29 331</b>
Dialyse .....	<b>14 932</b>
Caisson hyperbare .....	<b>1 262</b>
Transfusion .....	<b>1 456</b>
Contactothérapie .....	<b>1 505</b>
Aphérèse .....	<b>785</b>
Curiethérapie .....	<b>102</b>

## Activité du SAMU 33 / centre 15

**531 000**  
appels entrants sur la plateforme  
de régulation du SAMU centre 15

**315 827**  
affaires médicales

**8 540**  
interventions  
terrestres du SMUR

→ dont **952** interventions terrestres  
du SMUR pédiatrique

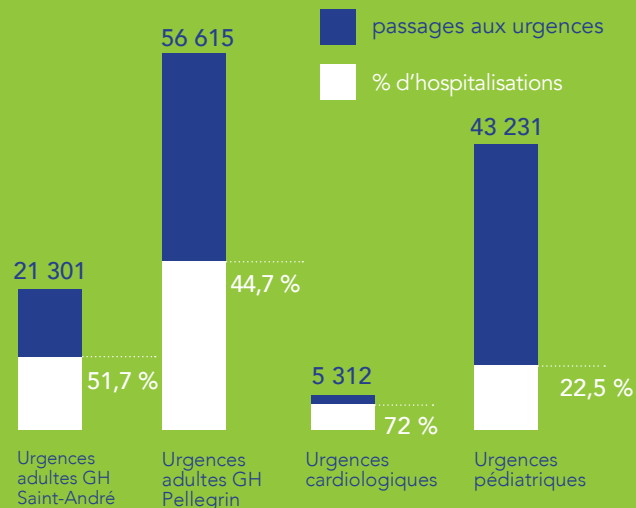
**790** transports  
hélicoptérés SMUR



## Urgences

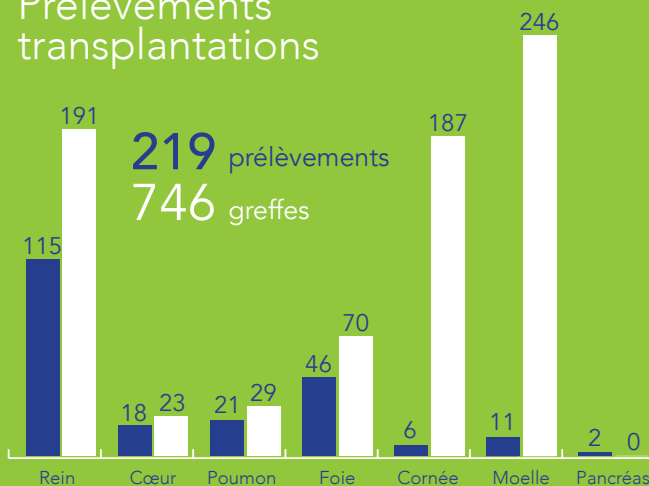
**126 459**  
passages  
aux urgences

**39,5 %**  
d'hospitalisations



# 2017

## Prélèvements transplantations



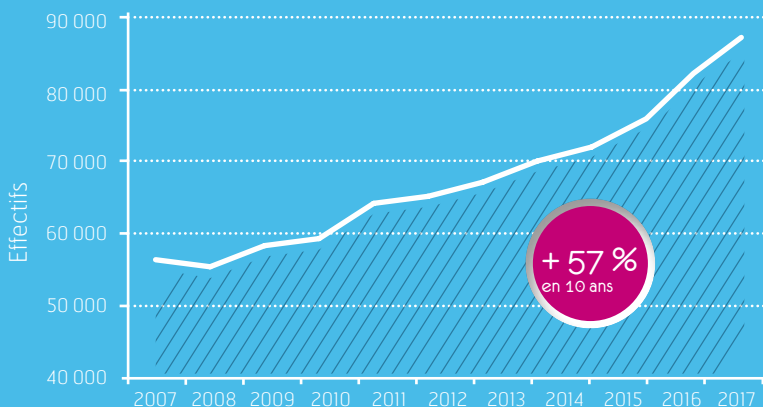
# Activité de cancérologie



Le CHU de Bordeaux est l'un des plus importants CHU de France en termes d'activité en cancérologie.

Au-delà de ses activités de soins sur le territoire et de recherche clinique, il assure un rôle d'expertise, de centre de recours et d'innovation au sein du pôle de référence régional en cancérologie.

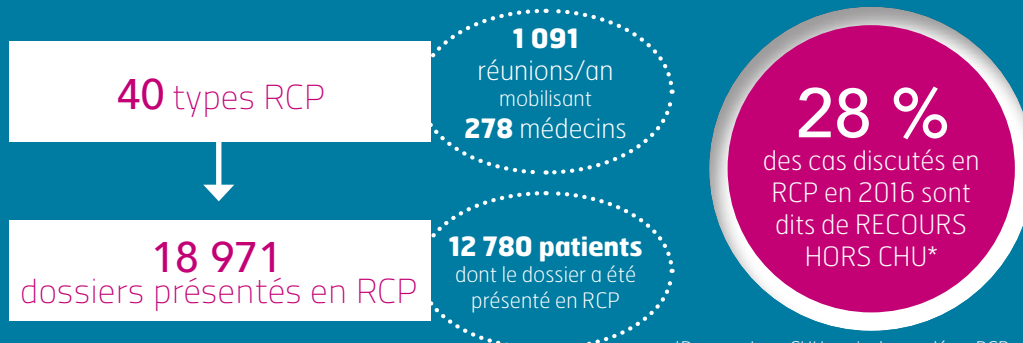
## Evolution des séjours



En 2017,  
**32 %**  
des séjours CHU  
sont en lien avec un cancer

87 056 séjours  
14 447 patients

## Réunions de concertation pluridisciplinaires (RCP)



## Recherche clinique en cancérologie

137 essais cliniques  
954 patients inclus

\*Recours hors CHU : avis demandé en RCP au CHU par des praticiens exerçant hors du CHU



# La recherche médicale et les innovations

*En partenariat  
avec l'Université de Bordeaux*

## Les professionnels médicaux et non médicaux dédiés à la recherche clinique

**301** équivalents temps plein (ETP)

## La valorisation de la recherche

**1 275** publications comptabilisées  
pour 2017 dont 51 % en catégorie  
A et B

## Titres déposés

**12** brevets  
**6** logiciels  
**1** marque  
**1** régularisation

## Les projets de recherche

**2 433** protocoles de recherche clinique en file active  
dont **309** promus par le CHU de Bordeaux

**1 131** promus par d'autres institutions académiques  
et **993** par des promoteurs industriels

**356** nouveaux protocoles de recherche en 2017 dont  
33 essais promus par le CHU de Bordeaux  
147 essais promus par d'autres institutions  
176 essais à promotion industrielle

**144** contrats uniques signés soit 100 % des essais cliniques  
industriels de recherche biomédicale

Environ **7 400** patients inclus dans les études CHU promoteur

## Les innovations en 2017

### Accompagnement de l'innovation

**80** projets innovants en file active dont 46 brevets déposés,  
12 logiciels et bases de données, 2 dépôts de marque.  
27 nouveaux projets ont été détectés.

### Evaluation médico-économique des innovations

**6** études PRME (Programme de recherche médico économique)  
promues par le CHU de Bordeaux en file active

# Activité médico-technique

## Actes de biologie / anatomo-pathologie

Actes de biologie	<b>8 606 063</b>
Actes anatomo-pathologie	<b>61 820<sup>1</sup></b>
<b>Imagerie</b>	<b>67 195 actes<sup>2</sup></b>
<b>Odontologie</b>	<b>391 052 actes</b>

## Équipements lourds

- ▶ **7** scanners
- ▶ **7** IRM
- ▶ **2** gamma caméras et **3** SPECT<sup>1</sup>
- ▶ **2** TEPscan
- ▶ **4** accélérateurs de particules
- ▶ **1** caisson hyperbare

## Plateau technique de pointe

- ▶ **5** salles de radiologie interventionnelle, dont **1** « biplan »
- ▶ **1** salle de radiologie avec tomosynthèse
- ▶ **1** appareil de radiologie numérique corps entier dédié à l'orthopédie : EOS
- ▶ **1** appareil d'imagerie per-opératoire 2D/3D : O-ARM
- ▶ **1** plateforme d'ultrasons focalisés
- ▶ **3** systèmes de navigation chirurgicale : S7
- ▶ **1** robot de chirurgie Da Vinci
- ▶ **1** robot de neurochirurgie
- ▶ **1** laser excimer et **1** laser femtoseconde.
- ▶ **1** appareil de traitement de la prostate par hyperthermie
- ▶ **1** appareil d'évaluation clinique de la posture Biomod 3S
- ▶ **2** plateaux techniques à réponse rapide (PTRR) robotisés de laboratoire
- ▶ **7** salles de cardiologie interventionnelle dont **1** salle biplan pour la pédiatrie et **1** salle en bloc opératoire (TAVI)
- ▶ **1** salle de cardiologie interventionnelle hybride pour l'Electrophysiologie couplée avec une IRM cardiaque (EQUIPEX)

<sup>1</sup> Les actes hors nomenclatures ont été retirés.

<sup>2</sup> Le début d'année 2017 est marqué par 2 mois et demi de grève des étudiants en odontologie avec un impact important sur l'activité.

**52 184**  
interventions par an  
dans les différents blocs opératoires

soit **217** interventions par jour ouvrable

Actes et interventions  
des principaux équipements lourds  
et de certains équipements de pointe

	Nb Actes CCAM radiologie/an	Nb Actes CCAM radiologie/jour d'ouverture
7 scanners <sup>2</sup>	<b>88 343</b>	<b>287</b>
7 IRM	<b>37 664</b>	<b>141</b>
2 gamma caméras et 3 SPECT <sup>1</sup>	<b>6 994</b>	<b>36</b>
2 TEPscan	<b>8 258</b>	<b>33</b>

**1 robot chirurgical**

Nb interventions **302**

<sup>1</sup> Tomosintigraphie par émission monophotonique  
<sup>2</sup> dont 1 scanner dédié à la radiothérapie (activité non comptabilisée)

## Formation initiale

**1 897** étudiants à la rentrée 2016-2017  
dans **14** instituts de formation

(aide-soignant, auxiliaire de puériculture, cadre de santé, ergothérapeute, infirmier, infirmier-anesthésiste, infirmier de bloc opératoire, manipulateur en électroradiologie, masseur-kinésithérapeute, pédicure-podologue, puéricultrice, sage-femme, préparateur en pharmacie hospitalière).

## Les écoles et la formation

### Formation permanente

**884** personnels médicaux

et **10 087** personnels non médicaux  
ont suivi une formation

**103** personnels non  
médicaux en promotion  
professionnelle

**3 002** personnes  
extérieures au CHU formées  
au Centre de Formation Permanente  
des Professionnels de Santé

**1 263** étudiants en médecine  
**294** étudiants en odontologie  
**114** étudiants en pharmacie  
**62** étudiants en maïeutique  
**1 112** internes DES/DESC rémunérés  
par le CHU, dont **748** affectés  
au CHU

### Ressources affectées à la formation

**7 410 515 €**  
Formation pour personnel non médical

**631 521 €**  
Formation pour personnel médical

# Ressources humaines

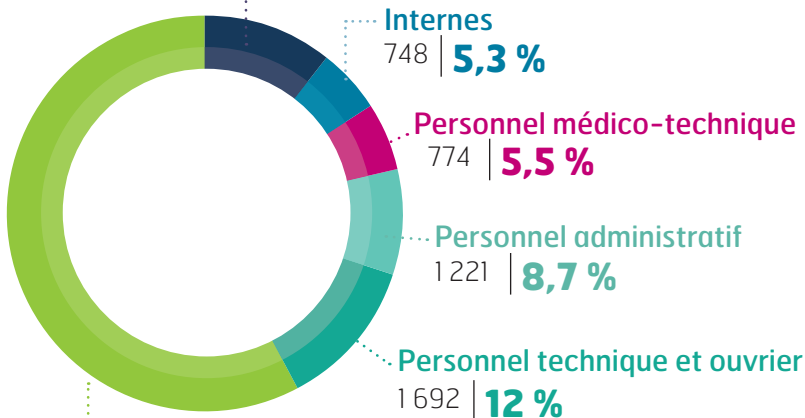
Le CHU : 1<sup>er</sup> employeur de la région

**14 049** personnes  
rémunérées par mois

## Personnel médical

1 501 | **10,7 %**

Dont 481 hospitalo-universitaires,  
718 praticiens hospitaliers,  
302 attachés



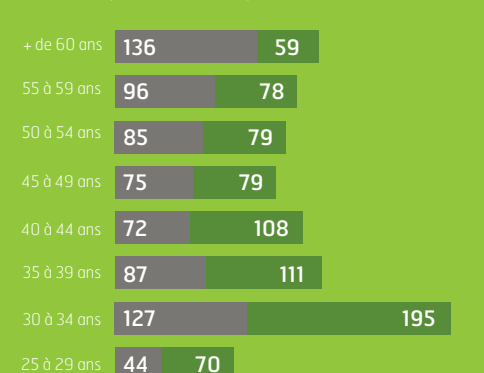
## Personnel soignant, éducatif et enseignant

8 113 | **57,7 %**

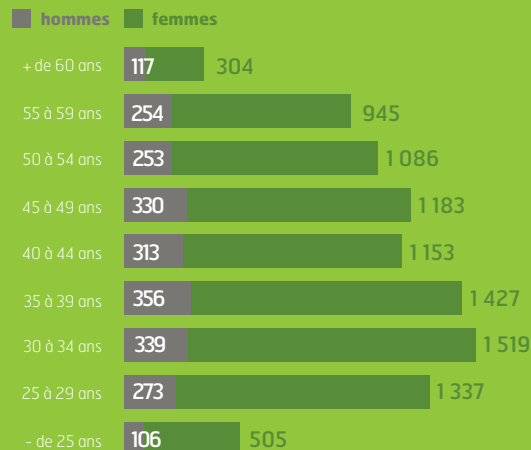
Dont 3 606 infirmiers et infirmiers spécialisés  
+ puéricultrices, 2 460 aides-soignants  
et 268 auxiliaires de puériculture

## Pyramides des âges du personnel

### Médical (hors internes)



### Non-médical





9 établissements\*

22.400 agents - 1.073.000 journées en MCO

▶ **2017, année de l'adoption  
du projet médico-soignant  
partagé**

- ▶ 13 groupes experts thématiques, 350 professionnels mobilisés, 35 pilotes, 1 séminaire dédié aux professionnels,
- ▶ 129 actions, dont 56 prioritaires,
- ▶ 21 décembre 2017 : approbation du projet par le Directeur Général de l'ARS

▶ **2017, année de structuration  
du GHT :**

- ▶ 21 réunions des instances du GHT, 8 groupes de travail thématiques (achats, système d'information, ressources humaines, communication, etc.)
- ▶ définition des stratégies du GHT :
  - adoption du plan d'actions achats,
  - adoption du schéma directeur des systèmes d'information.

\* En 2017, les 9 établissements composant le GHT, Groupement Hospitalier de Territoire, sont : le CHU de Bordeaux, les CH d'Arcachon, de Bazas, Charles Perrens, de Cadillac, de Haute-Gironde, de Libourne, de Sainte-Foy-La-Grande, Sud Gironde.

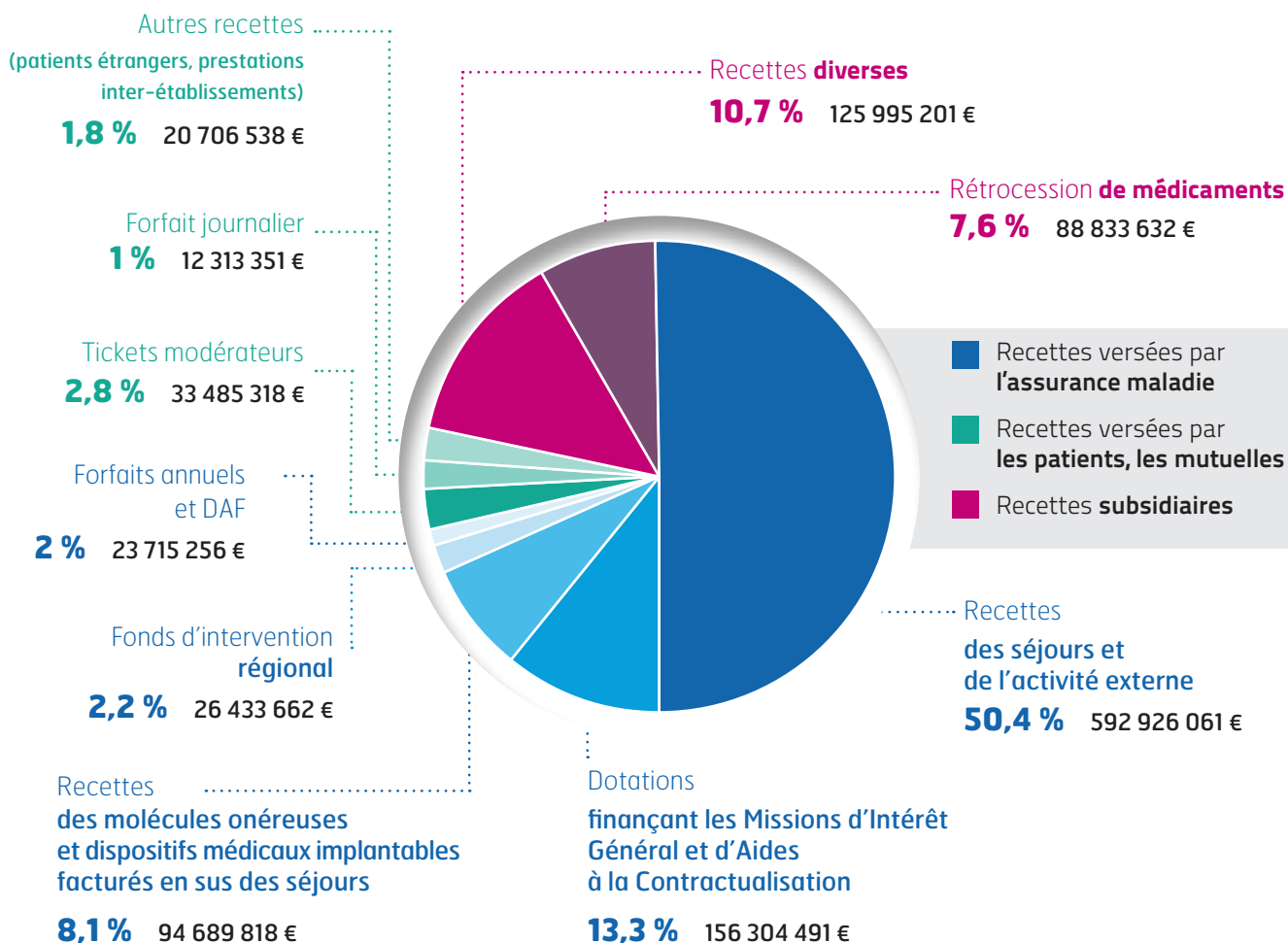
# Ressources financières

## Recettes totales

→ **1 175 403 328 €**  
hors budgets annexes

soit **3 220 283 €** par jour

## Résultat 2017 :

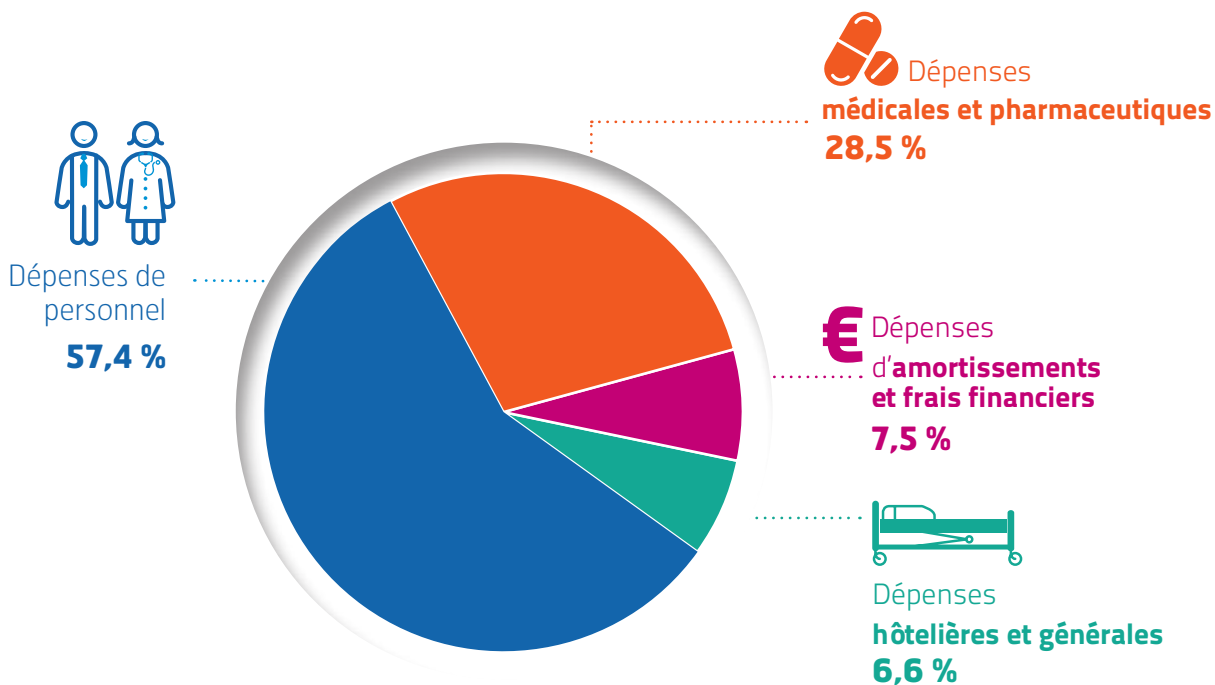


**+ 4 725 415 €**

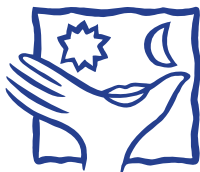
Dépenses totales

→ **1 170 677 913 €**

soit **3 207 336 €** par jour



Dépenses de personnel	673 045 862 € /an	1 843 961 € /jour
Dépenses médicales et pharmaceutiques	334 196 354 € /an	915 606 € /jour
Dépenses hôtelières et générales	76 445 898 € /an	209 440 € /jour
Dépenses d'amortissements et frais financiers	86 989 799 € /an	238 328 € /jour



**CHU**

Hôpitaux de  
**Bordeaux**

**Groupe hospitalier  
Pellegrin**

**Groupe hospitalier  
Saint-André**

Hôpital Saint-André  
Centre Jean Abadie

**Groupe hospitalier  
Sud**

Hôpital Haut-Lévêque  
Hôpital Xavier Arnoz  
Établissement d'Hébergement  
pour les Personnes Agées  
Dépendantes (EHPAD) - Lormont

**Direction Générale**

05 56 79 56 79

[www.chu-bordeaux.fr](http://www.chu-bordeaux.fr)

 [@CHUBordeaux](https://twitter.com/CHUBordeaux)

2017