

Enseignement primaire et spécialisé

Sophie LOPPINET (coordination - 5A, 6D, HdJ 4^e)
.....Tél. 05 57 82 08 39
sophie.loppinet@chu-bordeaux.fr

Marie-Cécile BURRI (3A, 3B, 6C, dialyse, HdJ 1^{er})
.....Tél. 05 57 82 08 38
marie-cecile.burri@chu-bordeaux.fr

Marie DESSEIX (5A, 6D, HdJ 4^e)
.....Tél. 05 56 79 48 22
morie.desseix@chu-bordeaux.fr

Laetitia GILLES-MILLION (3A, 3B, 6C, dialyse, HdJ 1^{er})
.....Tél. 05 57 82 08 37
laetitia.gilles@chu-bordeaux.fr

Enseignement 2^d degré (collège, lycée)

Bruno BELY-FAUX (tous services)
.....Tél. 05 57 82 11 81
bruno.belly-faux@chu-bordeaux.fr

Sébastien DURET (tous services)
.....Tél. 05 57 82 04 68
sebastien.duret@chu-bordeaux.fr

HdJ : hôpital de jour

3A : diabétologie, endocrinologie, néphrologie, médecine générale

38 : chirurgie

5A : pneumologie, gastrologie, CRCM, dermatologie

6C : neurologie

6D : hémato-oncologie

**Les horaires du centre scolaire sont
Lundi, mardi, jeudi 8h30-16h30
Vendredi 8h30-13h30**

Centre scolaire - Unité d'enseignement

Groupe hospitalier Pellegrin
Place Amélie Raba-Léon 33076 Bordeaux cedex

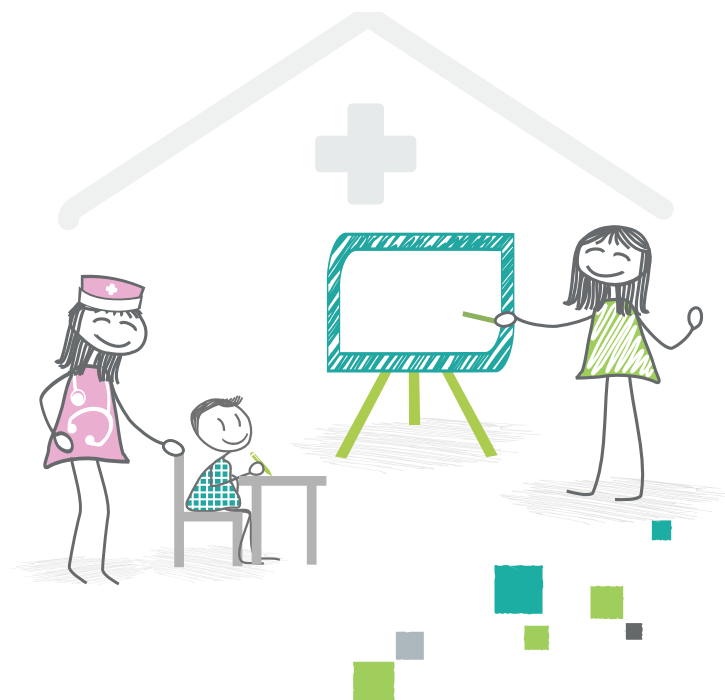
Tél. 05 57 82 08 39

pel-centre-scolaire.pediatrique@chu-bordeaux.fr



Centre scolaire Unité d'enseignement

Éducation Nationale



Groupe hospitalier Pellegrin
Hôpital des Enfants
www.chu-bordeaux.fr



Le fonctionnement de l'unité d'enseignement

Un service public et gratuit d'enseignement⁽¹⁾.

Votre enfant est hospitalisé à l'hôpital des Enfants. Au cours de son séjour, il pourra éventuellement bénéficier d'un accompagnement scolaire. L'Éducation Nationale met en effet à sa disposition des enseignant(e)s spécialisé(e)s :

- pour le premier degré (de la maternelle au CM2) et l'enseignement spécialisé
- pour le secondaire (de la 6^e à la terminale) dans les matières suivantes : français, mathématiques, sciences, histoire, géographie et anglais.

Ces enseignant(e)s l'aideront à continuer sa scolarité en liaison avec son école, son collège ou son lycée.



(1) L'unité d'enseignement de l'hôpital des Enfants au groupe hospitalier Pellegrin a été créée en 1970. Ses missions sont définies par la circulaire n°91-303 du 18 novembre 1991 et par la convention du 22 mars 2016, passée entre la DSDEN de la Gironde et le CHU de Bordeaux.



Les modalités

Scolarité

Les enseignant(e)s prennent en charge la scolarité des enfants et adolescents hospitalisés (de 3 à 18 ans).

En partenariat avec l'équipe médico-soignante, l'enseignement (presque toujours individualisé) s'effectue au chevet de l'élève malade.

Ils/elles assurent, dans certaines situations, le suivi scolaire à la sortie de l'hôpital en liaison avec l'établissement d'origine.

Ils/elles participent à l'élaboration de PAI⁽²⁾ ou PPS⁽³⁾ quand cela est nécessaire ou informent les parents/représentants légaux.

Assistance Pédagogique à Domicile - SAPAD

Par le biais du service d' Assistance Pédagogique À Domicile, l'enfant ou l'adolescent peut, sous certaines conditions, bénéficier d'un enseignement à domicile durant sa convalescence.

Les enseignants à l'hôpital informent les parents/représentants légaux des démarches à effectuer.



(2) Projet d'Accueil Individualisé

(3) Projet Personnalisé de Scolarisation